



**CONSTRUCTION VERTICALE**  
SOLUTIONS DE NUMERISATION

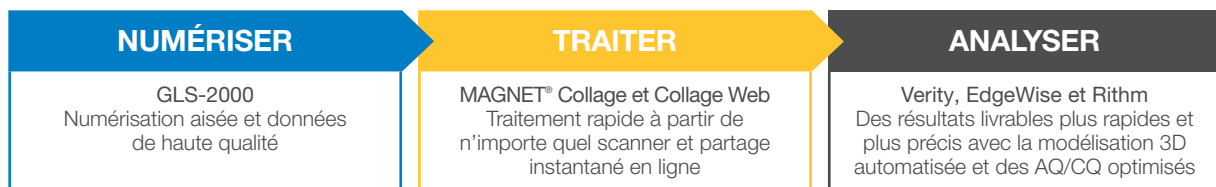


## Intégration parfaite des flux de numérisation de la construction

Les solutions de numérisation de Topcon permettent aux professionnels de la construction de travailler de manière plus productive et plus efficace, et aux équipes de rester mieux informées. Avec ClearEdge3D, les flux de travail parfaitement intégrés couvrent tout un éventail d'applications, y compris la documentation de l'état réel d'un chantier et la vérification de la construction pour garantir que votre projet est réalisé avec une précision 100 % conforme au plan.



**CLEAREDGE<sup>3D</sup>**



## Traitez et partagez rapidement les données avec votre équipe de construction

Le GLS-2000 est un scanner innovant et robuste qui offre aux utilisateurs une solution impressionnante, même dans les environnements de travail les plus exigeants. Et avec le logiciel MAGNET Collage, le traitement des données est plus facile et plus rapide pour les utilisateurs de tous niveaux.



### GLS-2000 Scanner

- Balayage rapide et précis
- Réduction du bruit, nuages de points de qualité supérieure
- Champ de vision (fov) sur l'intégralité du dôme
- Première mondiale – mesure automatique de la hauteur
- Balayage de points matérialisés pour réduire considérablement le temps de traitement au bureau d'études



### MAGNET® Collage et Collage Web

- Traitement, combinaison et analyse de nuages de points 3D provenant de divers capteurs
- Partage et collaboration avec des nuages de points 3D et maillages
- Traitement de matériel tiers

## Soyez productif. Nos flux de numérisation universels sont rapides.

Des flux de travail efficaces signifient des données traitées et des éléments livrables exploitables sans devoir attendre des heures. L'intégration optimisée du matériel, du logiciel et de l'automatisation des processus réduit la durée entre la capture de la réalité et les résultats finaux.



## Construisez mieux et modélisez plus rapidement grâce au logiciel ClearEdge3D

Après la capture d'un nuage de points avec le GLS-2000 et le traitement rapide des données avec MAGNET Collage, la modélisation automatisée de ClearEdge3D et le logiciel de reconnaissance d'objets viennent compléter le processus en créant une documentation de l'état réel et permettant une vérification de la construction.



ClearEdge3D Verity

### Logiciel de vérification de la construction

Vérifiez la qualité d'une construction en un temps record en comparant des nuages de points de l'ouvrage fini par rapport aux modèles de conception et de fabrication.

- Réduction des risques en matière de budgets et de calendriers
- Indication claire de la qualité de la construction avec des tolérances conformes à l'exécution
- Augmentation de la rentabilité du projet en évitant les reprises ultérieures
- Entièrement intégré à Autodesk® Navisworks®
- Mise à jour rapide de votre modèle de coordination par rapport à l'état réel



ClearEdge3D Rithm pour Navisworks®

### Logiciel d'assurance qualité en temps réel de la planéité et du nivellement (FFL)

Exécutez facilement une analyse FFL directement à partir des données de numérisation chargées dans Autodesk Navisworks, une plateforme standard de l'industrie AIC.

- Réduction des reprises ultérieures coûteuses grâce à l'identification de problèmes de revêtement de sol lorsque le béton est encore maniable
- Réalisation des rapports ASTM E1155 réduite de quelques jours à quelques minutes
- Exécution des flux de travail AQ/CQ en interne
- Visualisation aisée des déviations du sol à l'aide de cartes thermiques, de courbes de niveau et de points de grille
- Communication rapide et fiable des consignes qualité à toutes les parties prenantes



ClearEdge3D Edgewise

### Logiciel de modélisation 3D automatisée

Réduisez votre temps de modélisation de l'état réel jusqu'à 75 % grâce aux technologies d'extraction de caractéristiques automatisée et de reconnaissance de formes.

- Réalisation de plus de la moitié du modèle sans temps de main-d'œuvre
- Outils d'assurance qualité pour vérifier la précision et l'ajustement de chaque objet
- Capacités de modélisation MEP, usine, structurelle et architecturale
- Modélisation 3D de tuyaux, d'éléments structurels, de canalisations, murs, raccords et conduits conforme à la réalité
- Interopérabilité totale avec Autodesk Revit, Plant3D, PDMS, CadWorx et INOVx

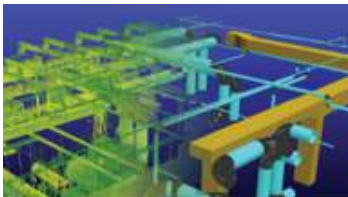
## Solution de numérisation de bout en bout

Ensemble, Topcon et ClearEdge3D offrent la solution idéale de numérisation en BIM et de vérification de construction. Tous réunis, ces éléments fournissent des flux de données parfaits de bout en bout.



### Réalisez la construction conformément au plan avec une vérification à 100 %

Trouvez les erreurs avant qu'elles ne deviennent des problèmes coûteux. Évaluez la qualité de la construction et fournissez une tolérance conforme à l'exécution en comparant les nuages de points aux modèles de conception et de fabrication.



### Multipliez la productivité de la modélisation par 2 ou 3

Obtenez une modélisation 3D plus rapide et plus précise à partir d'éléments MEP et d'éléments structurels et architecturaux, grâce aux technologies d'extraction automatisée de caractéristiques et de reconnaissance de formes.



### Partagez des données de nuages de points sur le web avec les parties prenantes du projet

MAGNET Collage Web est un service web conçu pour faciliter la collaboration et le partage de nuages de points, de maillages, de données acquises par drone et de données BIM. Il permet aux équipes VDC (Virtual Design & Construction) et aux entrepreneurs d'accéder aisément aux données du projet 24h24, 7j7 sans devoir installer le logiciel.



Pour de plus amples informations :  
[topconpositioning.com/vertical](http://topconpositioning.com/vertical)

Les spécifications sont sujettes à des modifications sans avis préalable.  
©2019 Topcon Corporation Tous droits réservés.  
7010-2266 FR A 8/19

# FIELDWORK

Systèmes de guidage d'engins et systèmes de relevé

TOPCON | AUTHORIZED DEALER

Bleichelstrasse 22 | CH-9055 Bühler | +41 71 440 42 63 | [info@fieldwork.ch](mailto:info@fieldwork.ch)